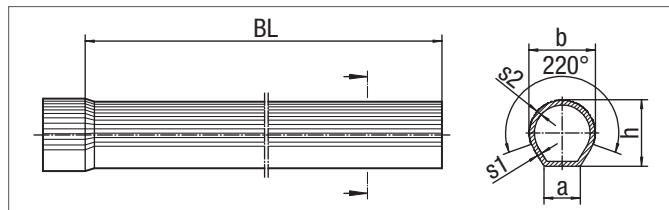


2.2 RAUDRIL

2.2.2 PROGRAM DOSTAW



Rura częściowo ssąca RAUDRIL, z uformowaną mufą

wg AT/99-02-0809-01, DIN 4262-1, Typ C2

Materiał: PVC-U

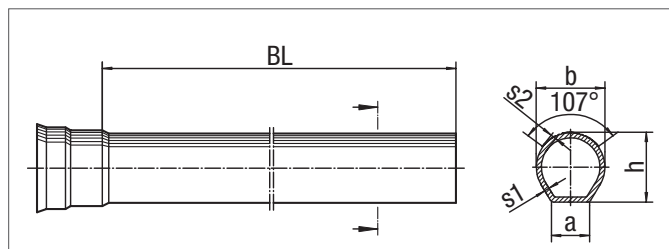
Kolor: niebieski

Długość: 5 m

Szerokość szczelin: 1,2 mm

DN	Nr art.	Wysokość h* (ok.) mm	Szerokość b* (ok.) mm	Szerokość stopy a (ok.) mm	Przekrój poprzeczny (ok.) cm ²	Grubość ścianki - obszar gładki s1 (ok.) mm	Grubość ścianki - obszar z s2 (ok.) mm	Powierzchnia ssąca cm ² /m	Zawartość palety m
100	150005-002	110	110	60	88	2,0	3,0	85	475
160	150015-002	157	159	90	187	2,6	3,6	153	230

* tolerancja wg normy DIN 4262-1



Rura ssąco-zbierająca RAUDRIL, z uformowaną mufą i uszczelką

wg AT/99-02-0809-01, DIN 4262-1, Typ C2

Materiał: PVC-U

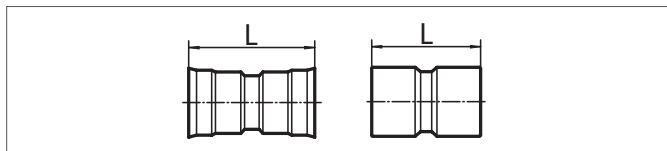
Kolor: niebieski

Długość: 5 m

Szerokość szczelin: 1,2 mm

DN	Nr art.	Wysokość h* (ok.) mm	Szerokość b* (ok.) mm	Szerokość stopy a (ok.) mm	Przekrój poprze- czny (ok.) cm ²	Grubość ścianki - obszar gładki s1 (ok.) mm	Grubość ścianki - obszar z s2 (ok.) mm	Powierzchnia ssąca cm ² /m	Zawartość palety m
200	150025-002	199	197,5	115	296	3,6	4,6	111	100
250	150035-002	259	258	149	507	4,0	5,0	71	70
355	150045-001	352	352	206	945	5,5	6,5	93	45

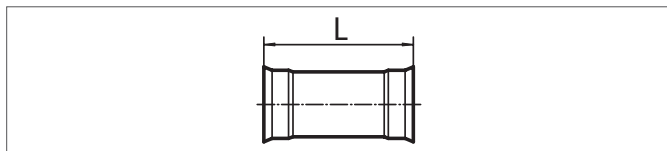
* tolerancja wg normy DIN 4262-1



Dwuzłączka RAUDRIL

z obu stron kielich RAUDRIL
od DN 200 z uszczelkami

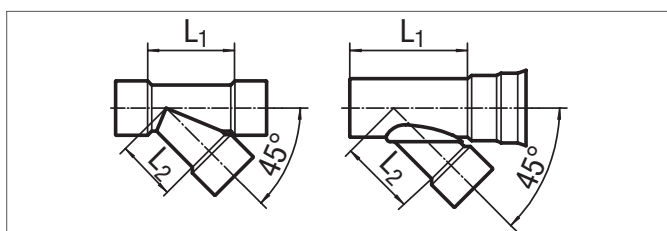
DN	Nr art.	L (ok.) mm
100	149970-010	140
160	149980-010	150
200	149762-001	350
250	148601-001	350
355	149541-001	350



Nasuwka RAUDRIL

z obu stron kielich RAUDRIL
z uszczelkami

DN	Nr art.	L (ok.) mm
200	149743-001	250
250	149753-001	250
355	149763-001	250



Trójnik 45° lewy RAUDRIL

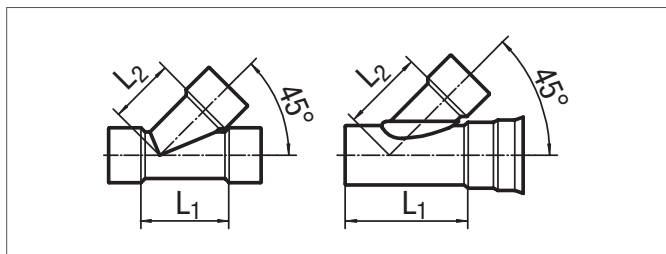
(w kierunku spływu)

odejście z kielichem

do DN 160 - przejście z kielichami z obu stron

od DN 200 - przejście z kielichem z jednej strony, z uszczelką

DN	Nr art.	L1 (ok.) mm	L2 (ok.) mm
100/100	148902-010	175	150
160/160	148912-010	265	187
200/160	148083-003	500	275
250/160	149411-002	500	320
355/160	148382-002	500	385



Trójnik 45° prawy RAUDRIL

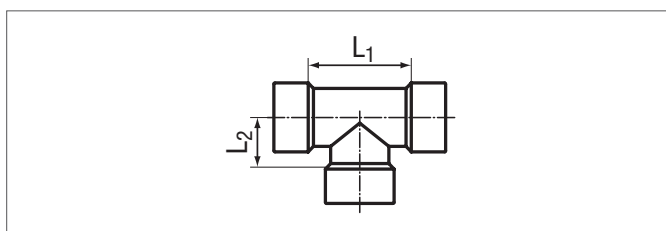
(w kierunku spływu)

odejście z kielichem

do DN 160 - przejście z kielichami z obu stron

od DN 200 - przejście z kielichem z jednej strony, z uszczelką

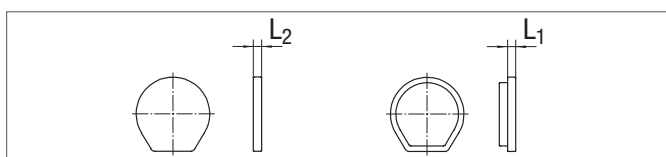
DN	Nr art.	L1 (ok.) mm	L2 (ok.) mm
100/100	149311-010	175	150
160/160	148882-010	265	187
200/160	148113-003	500	275
250/160	149401-002	500	320
355/160	148372-002	500	385



Trójnik 87° RAUDRIL

przejście i odejście z kielichem

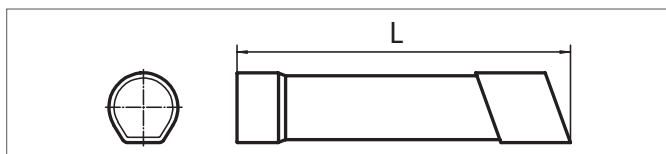
DN	Nr art.	L1 (ok.) mm	L2 (ok.) mm
100/100	148541-015	230	65
160/160	148861-010	248	100



Zaślepka RAUDRIL

do kielichów i końców bosych RAUDRIL

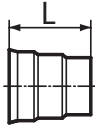
DN	Nr art.	L1 (ok.) mm	L2 (ok.) mm
100	148674-003	50	
160	148684-002	50	
200	149393-004		25
250	149463-004		25
355	149423-002		25



Końcówka wylotowa RAUDRIL

z klapą, kielich z jednej strony

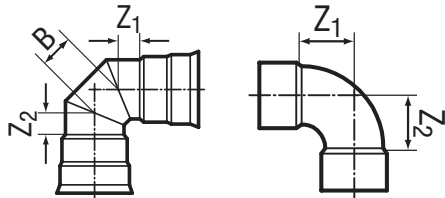
DN	Nr art.	L (ok.) mm
100	148561-005	956
160	149231-001	960



Przejście szczelne RAUDRIL

piaskowana, z kielichem i uszczelką

DN	Nr art.	L (ok.) mm
200	149623-002	175
250	149483-001	175
355	149493-001	175



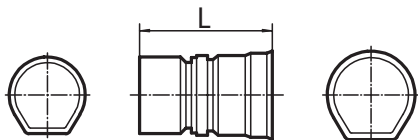
Kolano RAUDRIL

kielichy z obu stron

od DN 200 z uszczelkami

od DN 200 kolanka segmentowe

Łuk	DN	Nr art.	B (ok.) mm	Z1/Z2 mm
15°	100	148230-010	-	8/14
	160	148240-010	-	12/19
30°	100	149321-010	-	17/22
	160	148562-010	-	24/31
	200	148163-001	-	200
	250	148452-001	-	208
	355	149232-001	-	240
45°	100	149471-010	-	26/31
	160	148582-010	-	36/43
	200	148173-001	-	213
	250	149242-001	-	228
	355	149252-001	-	266
87°	100	148781-010	-	59/65
	160	148851-010	-	83/90
	200	148183-001	178	213
	250	149262-001	205	228
	355	149272-001	260	266

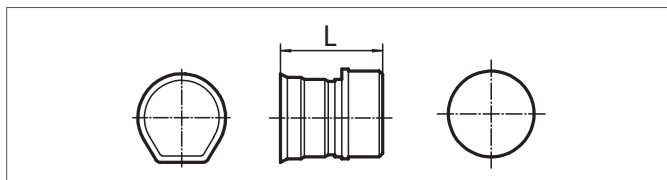


Złączka redukcyjna RAUDRIL

kielichy z obu stron

od DN 200 z uszczelkami

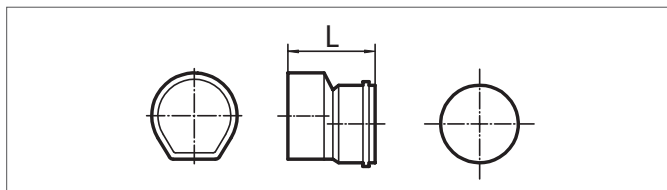
DN	Nr art.	L (ok.) mm
100/160	149451-002	202
160/200	148193-002	345
200/250	149134-001	-
250/355	149482-001	445



Złączka przejściowa RAUDRIL

kielich RAUDRIL/koniec bosy KG
(kielich KG do nasunięcia)
od DN 200 z uszczelkami

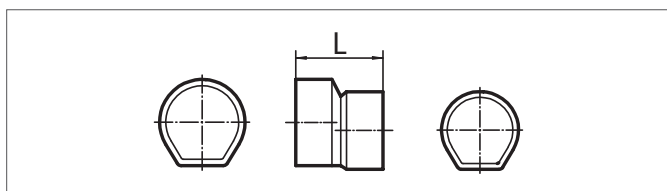
DN	Nr art.	L (ok.) mm
100/110	149611-010	165
160/160	149561-010	205
200/200	149942-010	335
250/250	149801-001	410
355/400	149512-002	430



Złączka przejściowa RAUDRIL

kielich RAUDRIL/kielich KG z uszczelką na kielichu KG,
od DN 200 z uszczelkami RAUDRIL
(koniec bosy KG do wsunięcia)

DN	Nr art.	L (ok.) mm
100/110	149621-003	160
160/160	149641-003	200
200/200	148213-001	335
250/250	149811-003	425
355/400	149462-002	445

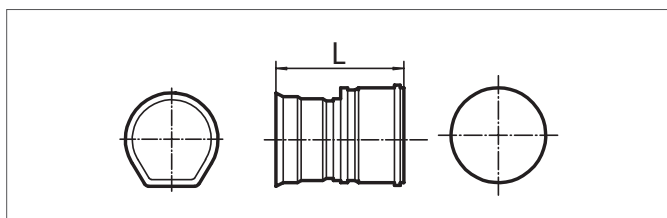


Złączka redukcyjna RAUDRIL

koniec bosy RAUDRIL/kielich RAUDRIL

DN	Nr art.	L (ok.) mm
160/100	148614-010	160
200/100	148225-001	150
200/160	148215-001	160
250/100	148205-001	150
250/160	148195-001	160
250/200	148185-001	180

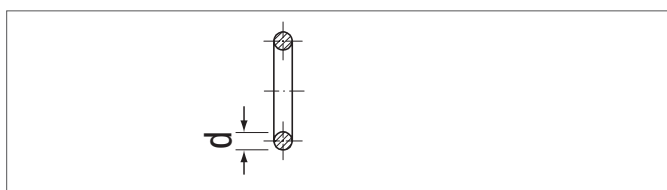
Gotowy produkt może różnić się od przedstawionego na rysunkach.



Złączka przejściowa RAUDRIL

RAUDRIL koniec bosy/kielich KG
(koniec bosy KG do wsunięcia)

DN	Nr art.	L (ok.) mm
100/110	148594-004	150
160/110	148624-003	160
160/160	148604-002	200



Uszczelka RAUDRIL

uszczelka do kielicha rury ssąco-zbierającej RAUDRIL

DN	Nr art.	d (ok.) mm
200	149752-002	9,00
250	149881-002	9,00
355	149891-001	9,00

Uszczelki RAUDRIL

Przy dostawie ram drewnianych HRV uszczelki zamocowane są na drewnianych ramach. W przypadku pojedynczych rur uszczelki załącza się luzem.

Kształtki RAUDRIL

W zależności od ilości dostarczane są luzem lub w workach z tkaniny.

Gotowy produkt może różnić się od przedstawionego na rysunkach.

Program studni:



RAUDRIL DN 315 str. 79